

Onderzoek Delft vleermuizen 2012

Inventarisatie van :
Foeragerende dieren
(Kraam)kolonies
Paarplaatsen

Gebaseerd op een voorjaar en een
najaarsronde (30 km²)

Onderzoeksgebied Delft



Delftse grachten



Nootdorpse plassen in de vroege ochtend



Nootdorpse plassen



Bieslandse Bovenpolder



Bieslandse Bos



Tanthofkade



Jonge recreatiegebieden Delft Zuid



Technopolis, open terrein in ontwikkeling



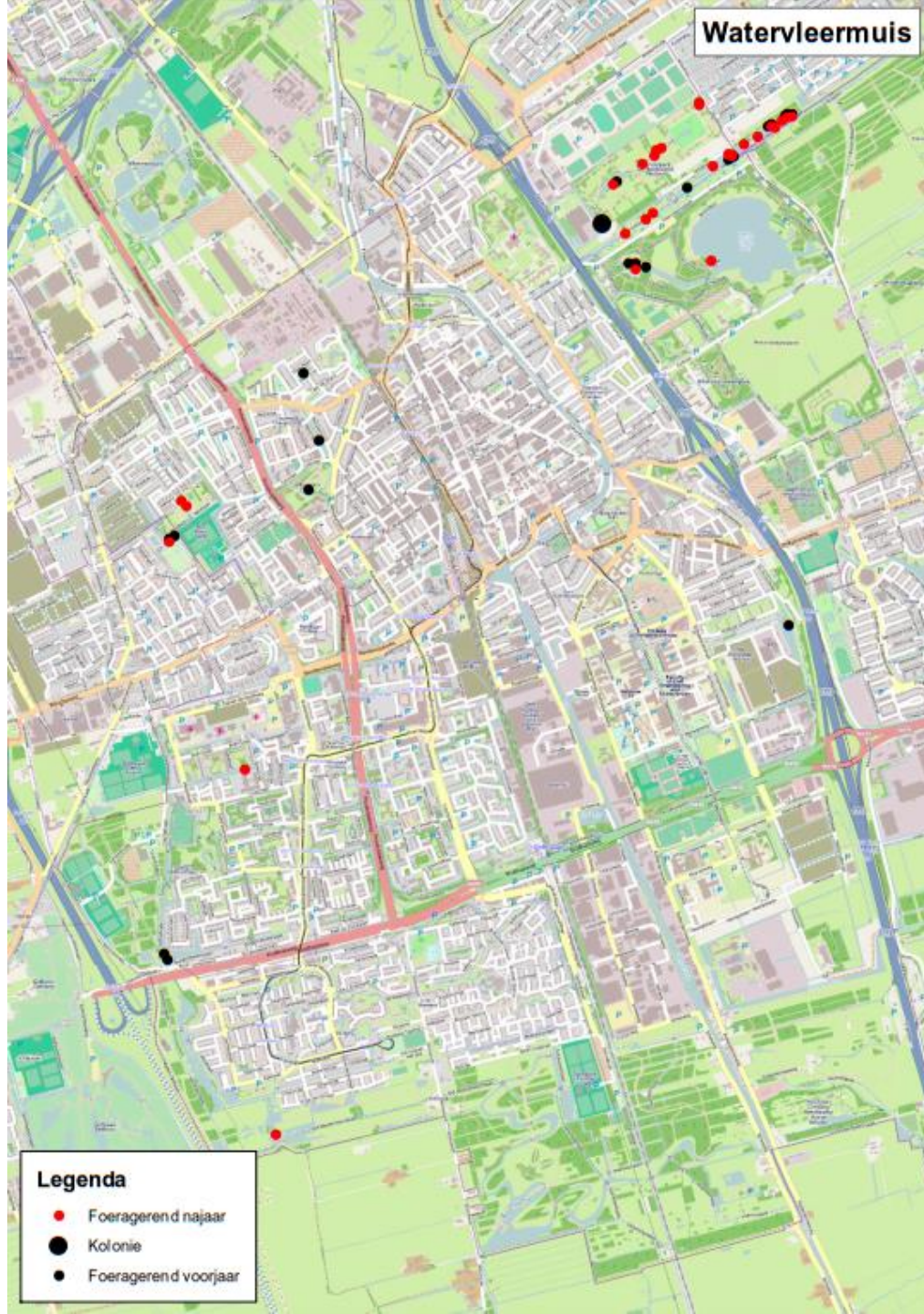
Polder van Biesland



Resultaten Delft 2012

• Soort	KK	VJ	NJ
• Watervleermuis	1	20	27
• Meervleermuis	0	2	1
• Gewone dwergvleermuis	6	1087	850
• Ruige dwergvleermuis	0	302	374
• Laatvlieger	1	26	8
• Rosse vleermuis	0	22	7

Waternvleermuis



Legenda

- Foeragerend najaar
- Kolonie
- Foeragerend voorjaar

Tweemolentjesvaart in de Delfse Hout



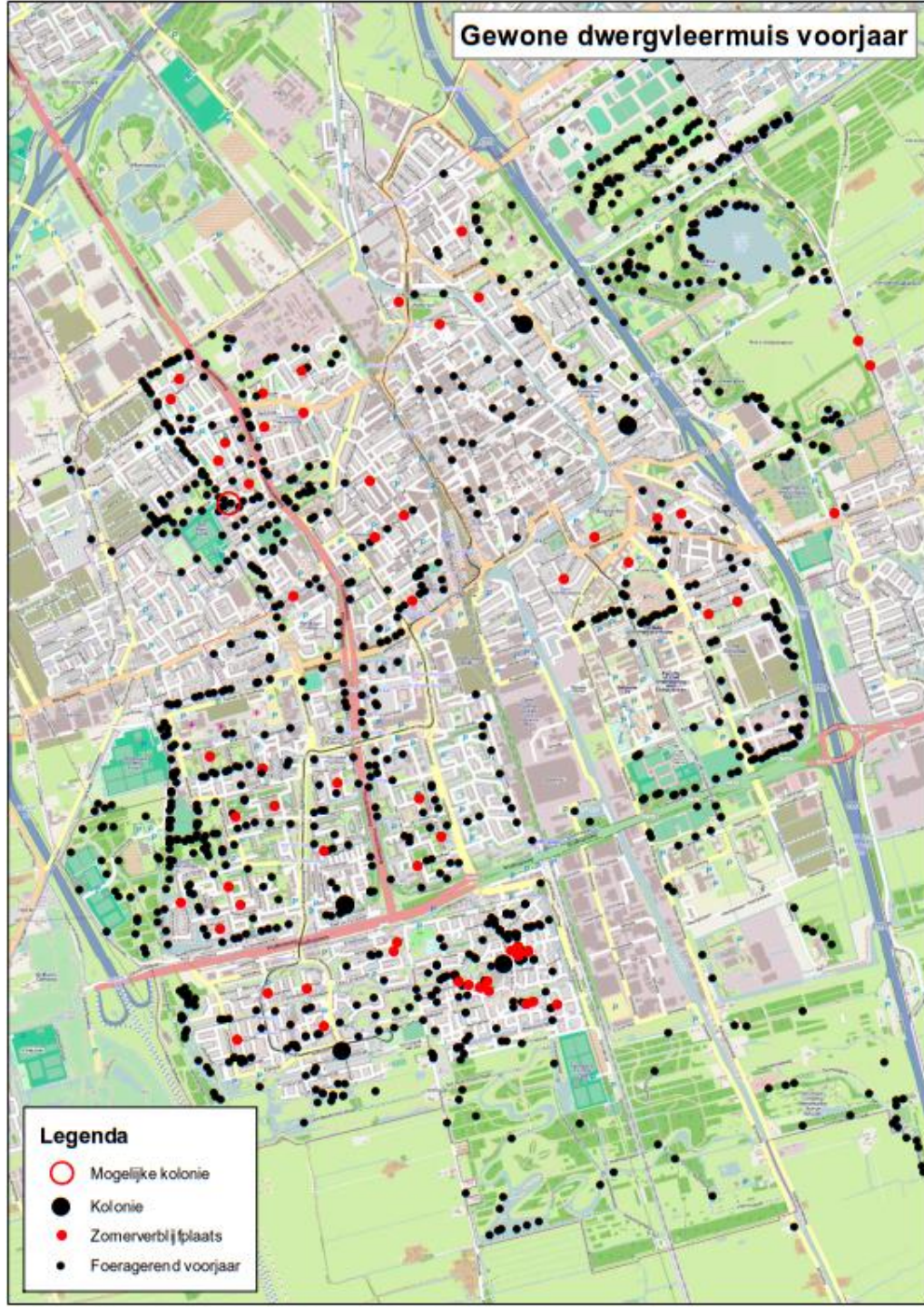
Ingang onder oude gemaal, Tweemolentjesvaart



Rustende watervleermuis



Gewone dwergvleermuis voorjaar



Legenda

- Mogelijke kolonie
- Kolonie
- Zomerverblijfplaats
- Foeragerend voorjaar

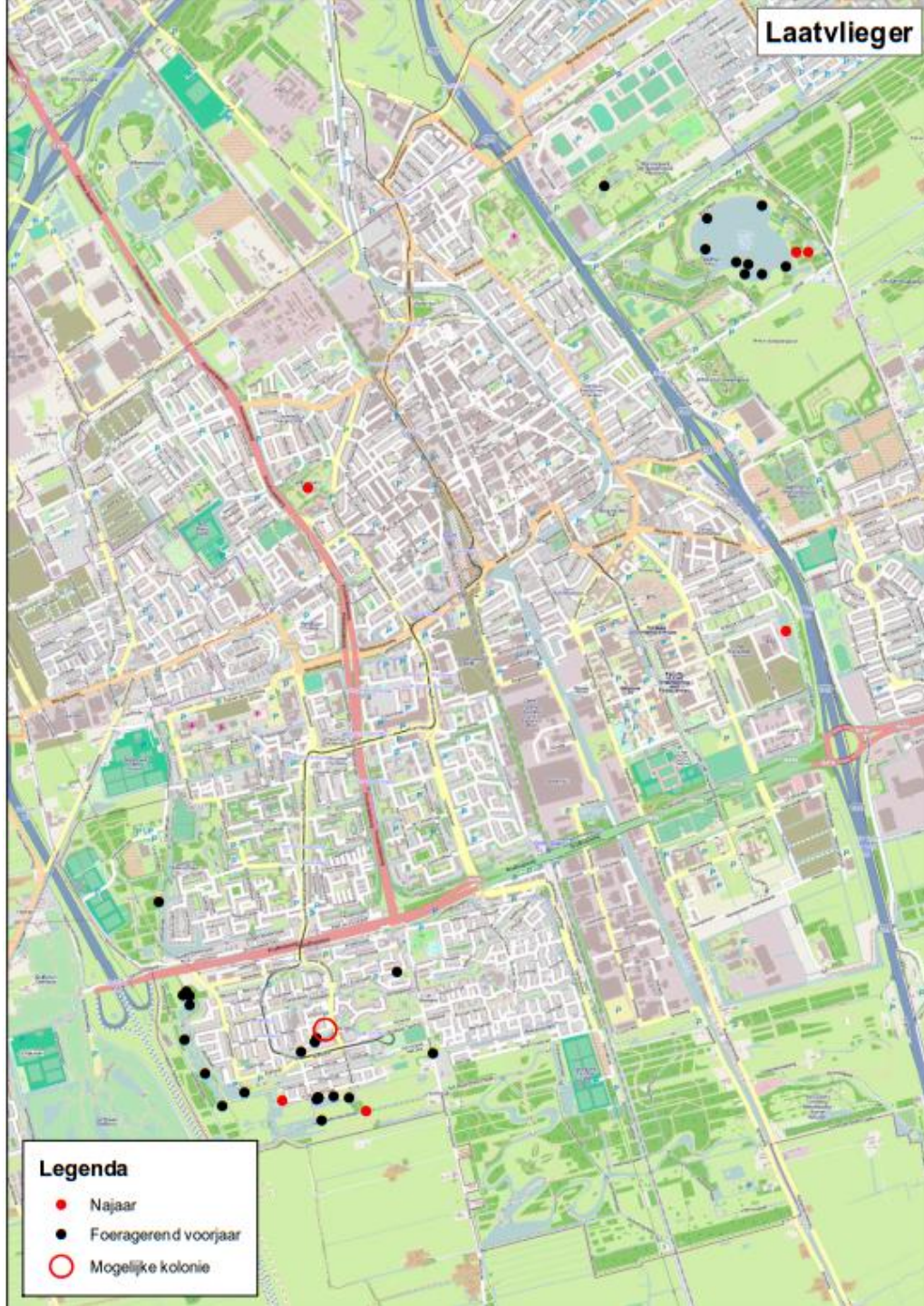
Tweemolentjesvaart onder de A 13, Delft



Ontsluiting Tweemolentjesvaart A13

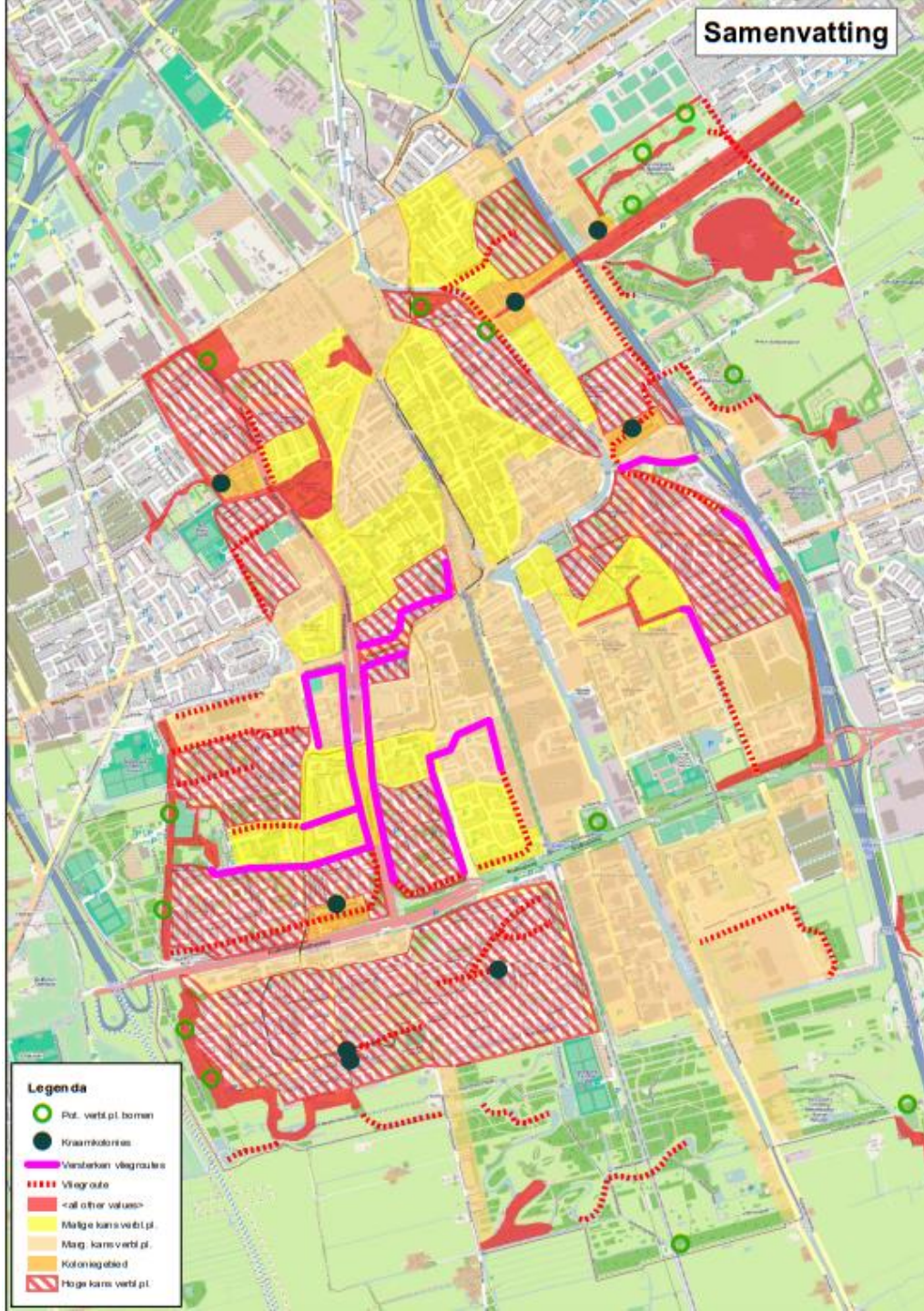






Legenda

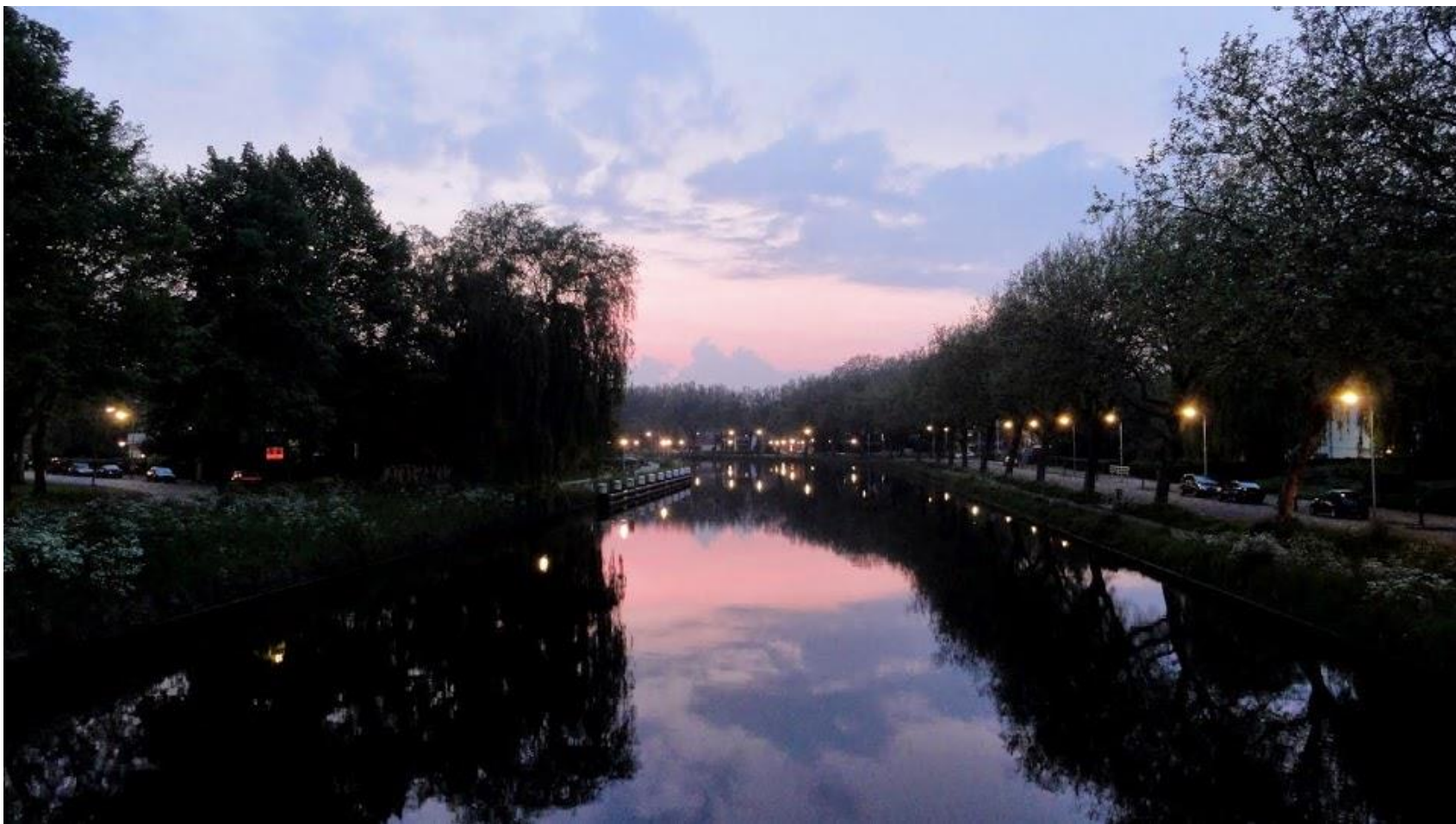
- Najaar
- Foeragerend voorjaar
- Mogelijke kolonie



Legenda

- Pot. verti.pl. boeren
- Kraankolonies
- Viesdeken vlieg routes
- Vlieg route
- <all other values>
- Matige kans verti.pl.
- Matig kans verti.pl.
- Kort onlogie gebied
- Hoge kans verti.pl.

Schie in Delft : migratie route meervleermuizen



Den Haag 2009 tm 2011

- Inventarisatie van :
- Foeragerende dieren
- Kraamkolonies (behalve gewone dwerg)
- Paarplaatsen in EHS
- Voorjaar alles (115 km²) en najaar alleen EHS

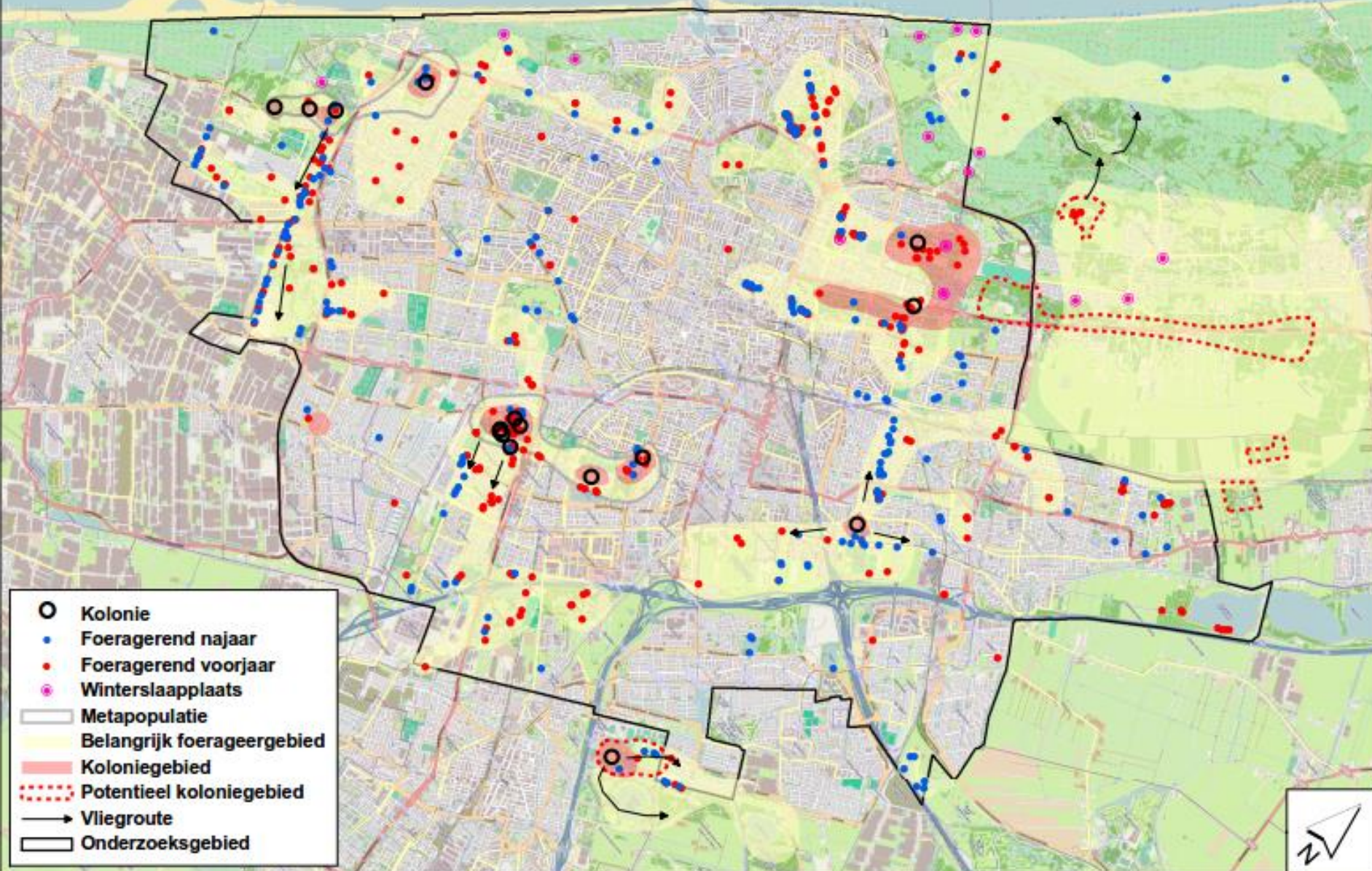
Resultaten Den Haag

• Watervleermuis	16	450
• Baardvleermuis	0	1
• Meervleermuis	0	10
• Gewone dwergvleermuis	(>6)	4000
• Ruige dwergvleermuis	0	naj 2000
• Laatvlieger	2	90
• Rosse vleermuis	18	550
• Grootoorvleermuis	5	30
• Tweekleurige vleermuis	0	2

Oude landgoederen met oude laanbomen



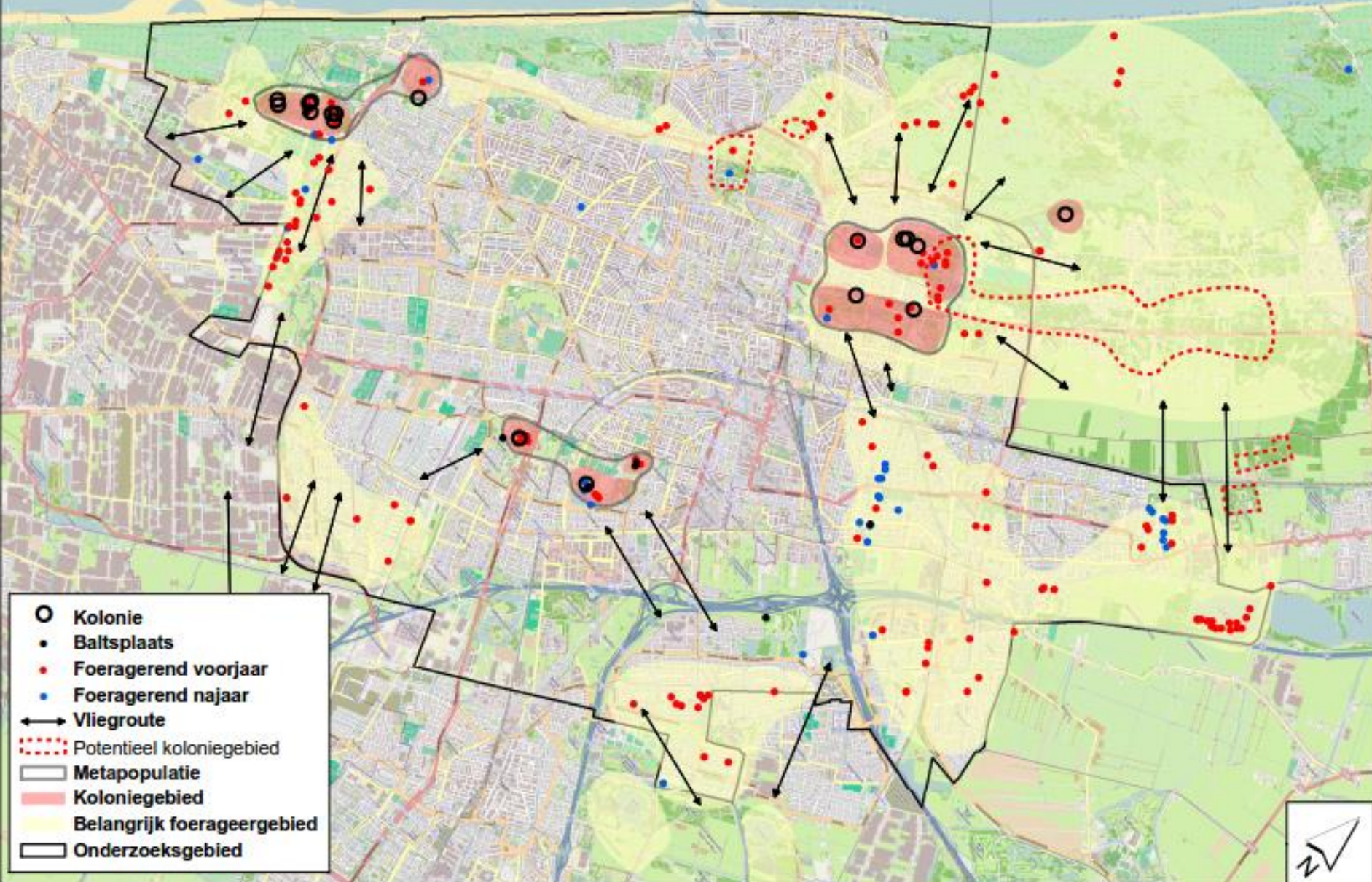
Watervleermuis



- Kolonie
- Foeragerend najaar
- Foeragerend voorjaar
- Winterslaapplaats
- ▭ Metapopulatie
- ▭ Belangrijk foerageergebied
- ▭ Koloniegebied
- ▭ Potentieel koloniegebied
- Vliegroute
- ▭ Onderzoekgebied



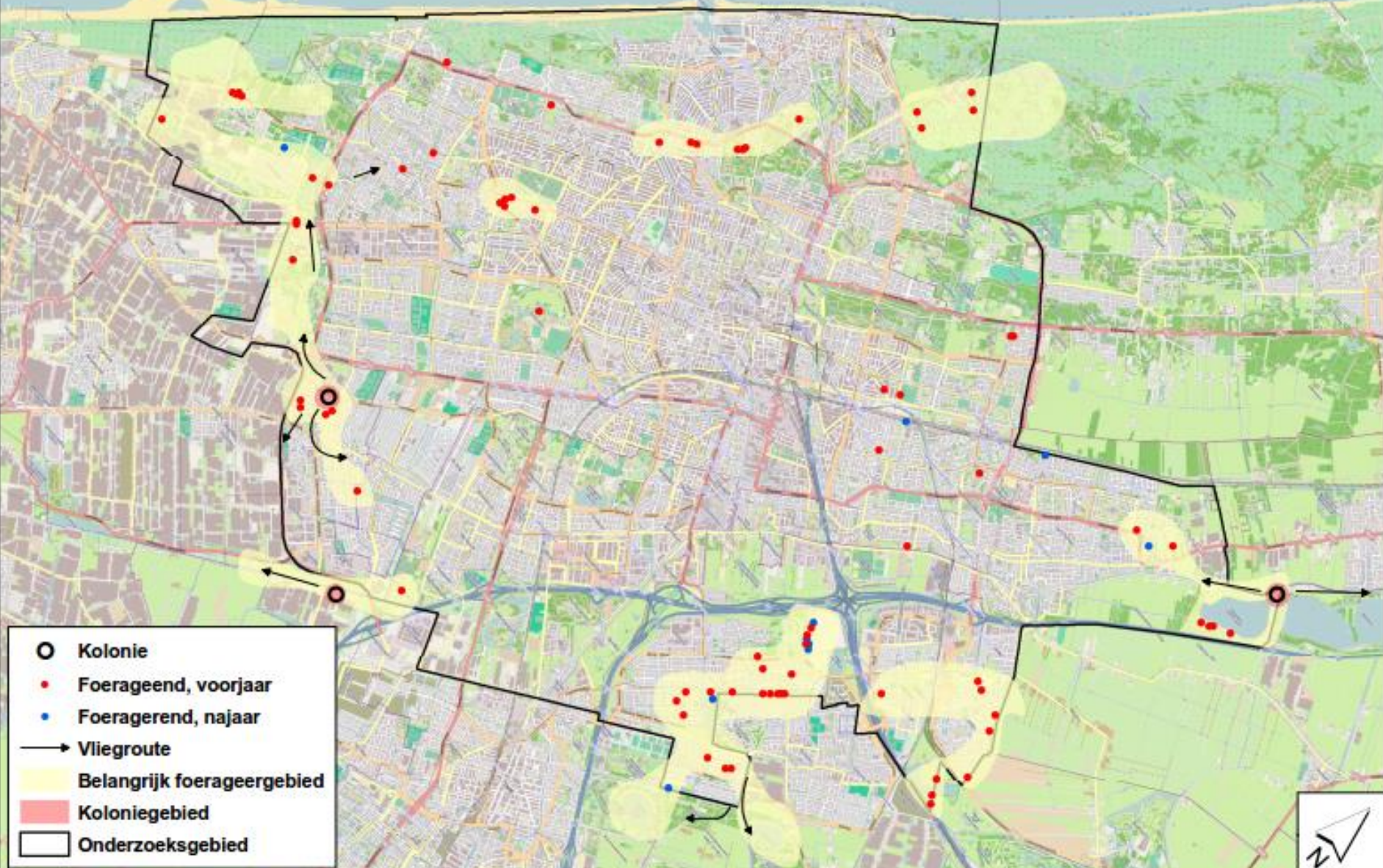
Rosse vleermuis



- Kolonie
- Baltsplaats
- Foeragerend voorjaar
- Foeragerend najaar
- ↔ Vliegroute
- ⋯⋯⋯ Potentieel koloniegebied
- ▭ Metapopulatie
- ▭ Koloniegebied
- ▭ Belangrijk foerageergebied
- ▭ Onderzoekgebied



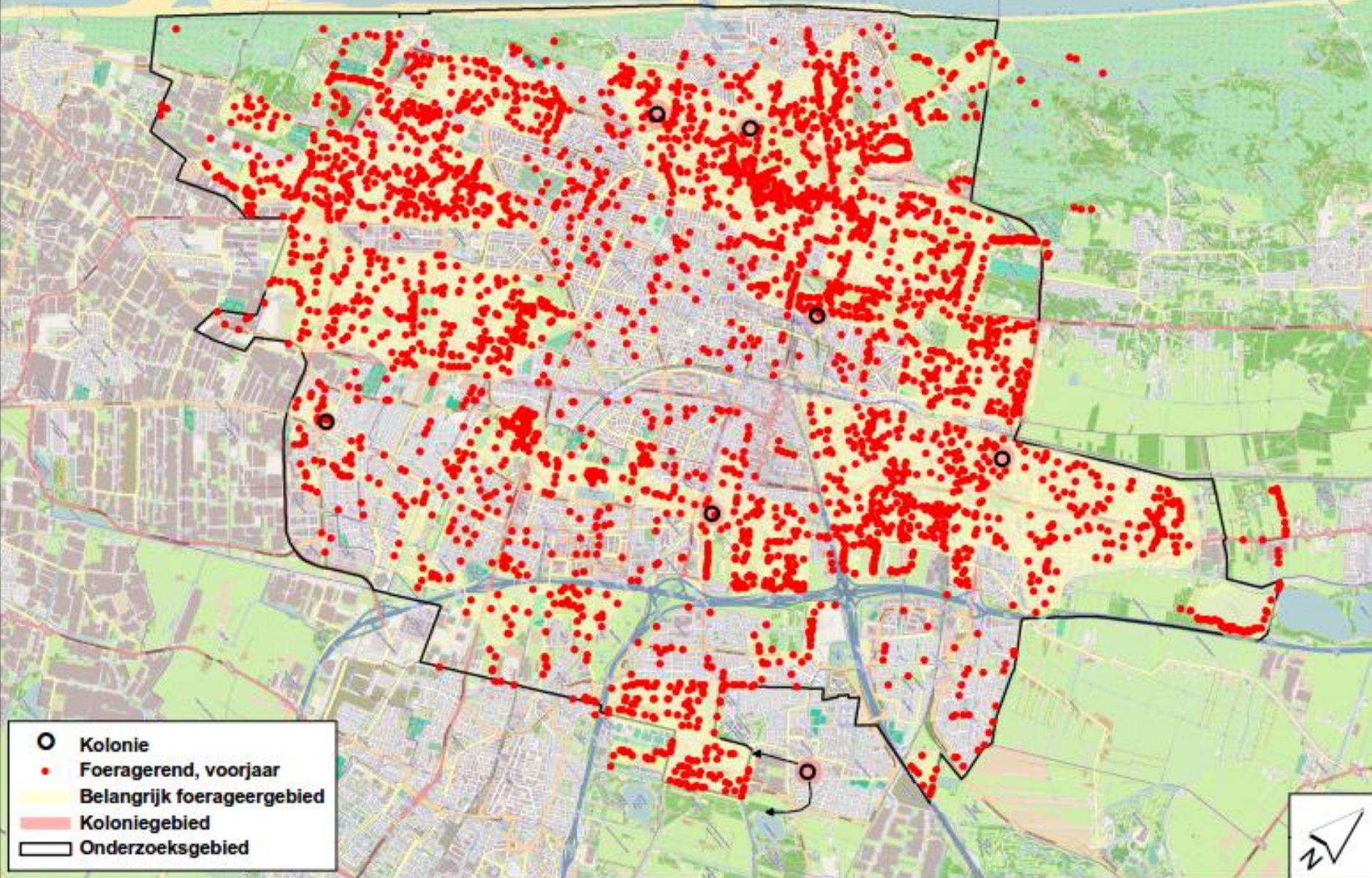
Laatvlieger



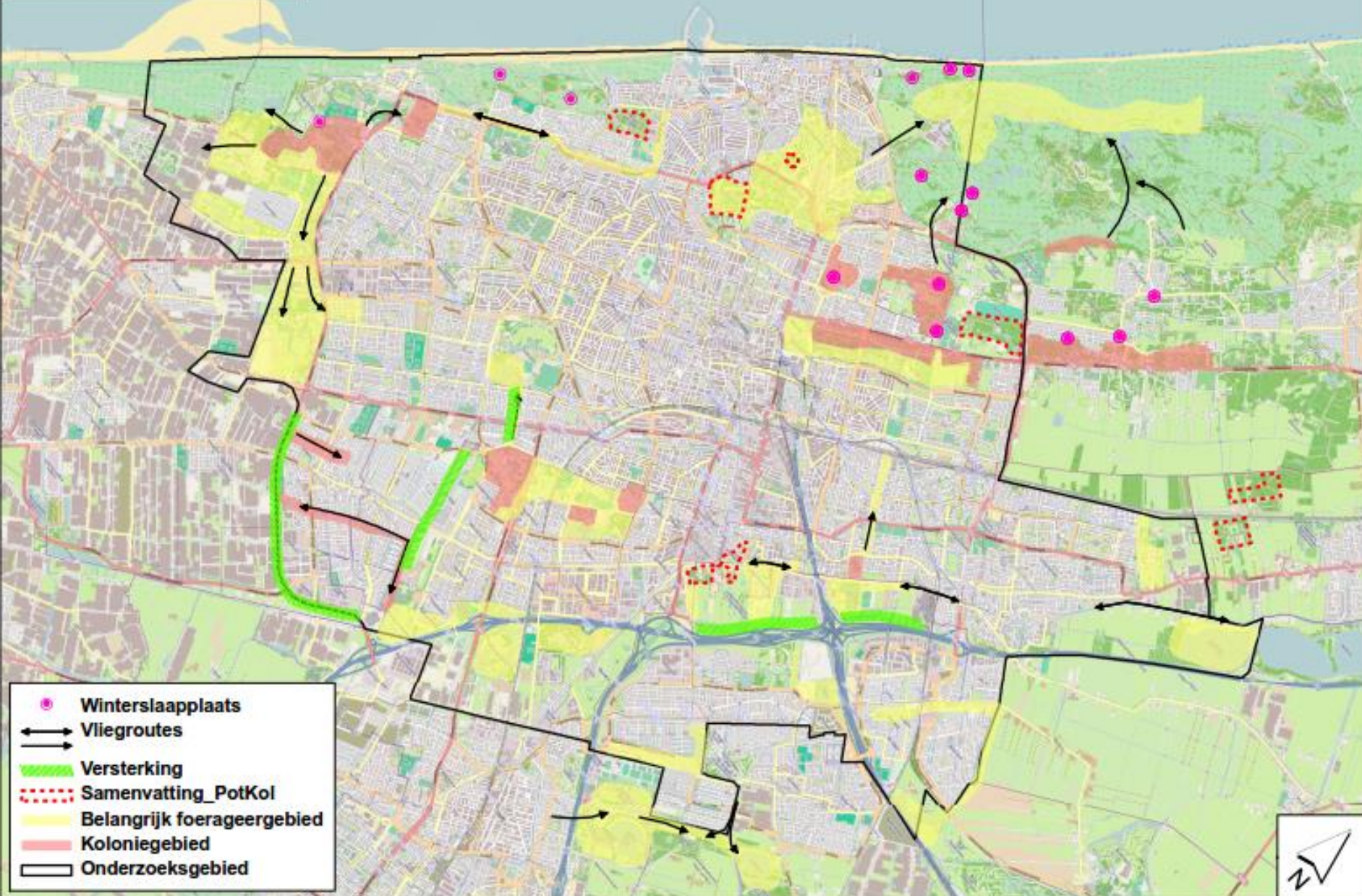
- Kolonie
- Foerageend, voorjaar
- Foeragerend, najaar
- Vliegroute
- Belangrijk foerageergebied
- Koloniegebied
- Onderzoeksgebied



Gewone dwergvleermuis voorjaar



Samenvattende kaart



- Winterslaapplaats
- ↔ Vliegroutes
- ▬ Versterking
- ⋯ Samenvatting_PotKol
- Belangrijk foerageergebied
- Koloniegebied
- ▭ Onderzoekgebied



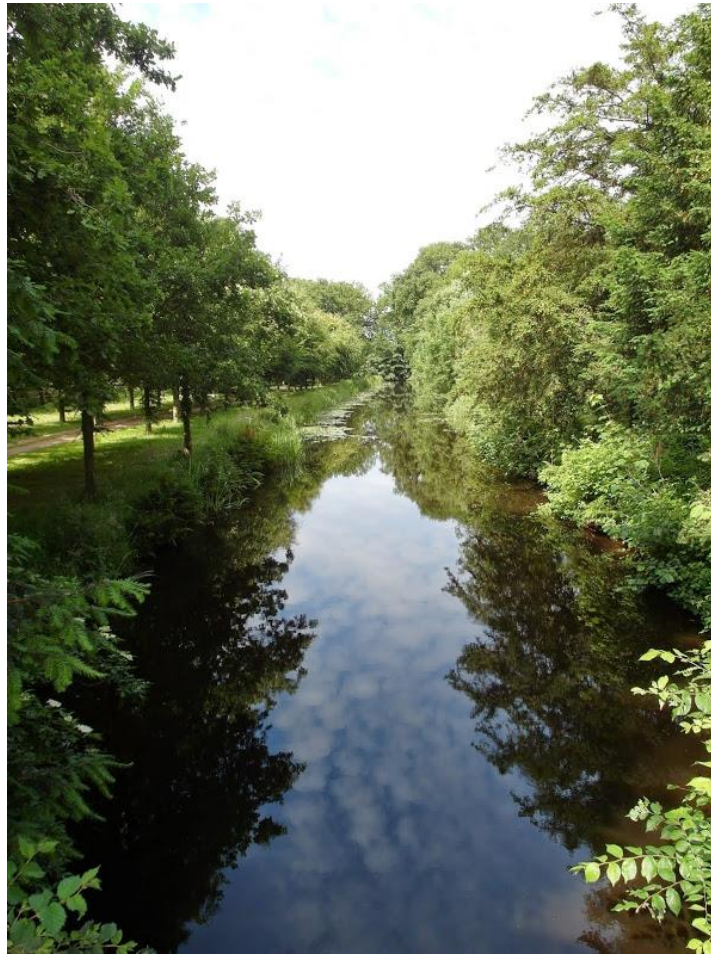
Grootoorvleermuizen in holle bomen



Foeragerende vleermuizen

- 73% jachtplaatsen in de EHS waarvan
 - 68 % boven water
 - 47 % boven bos
 - 12 % boven open gebied
- 27% in de bebouwde kom
- 40 kraamkolonies in oude bomen
 - 24 in zomereik en 16 in beuk

Open watergang met groen en weinig verlichting



Oude beuken en eikenlaan Arendsduin



Bunkers op onverwachte plaatsen



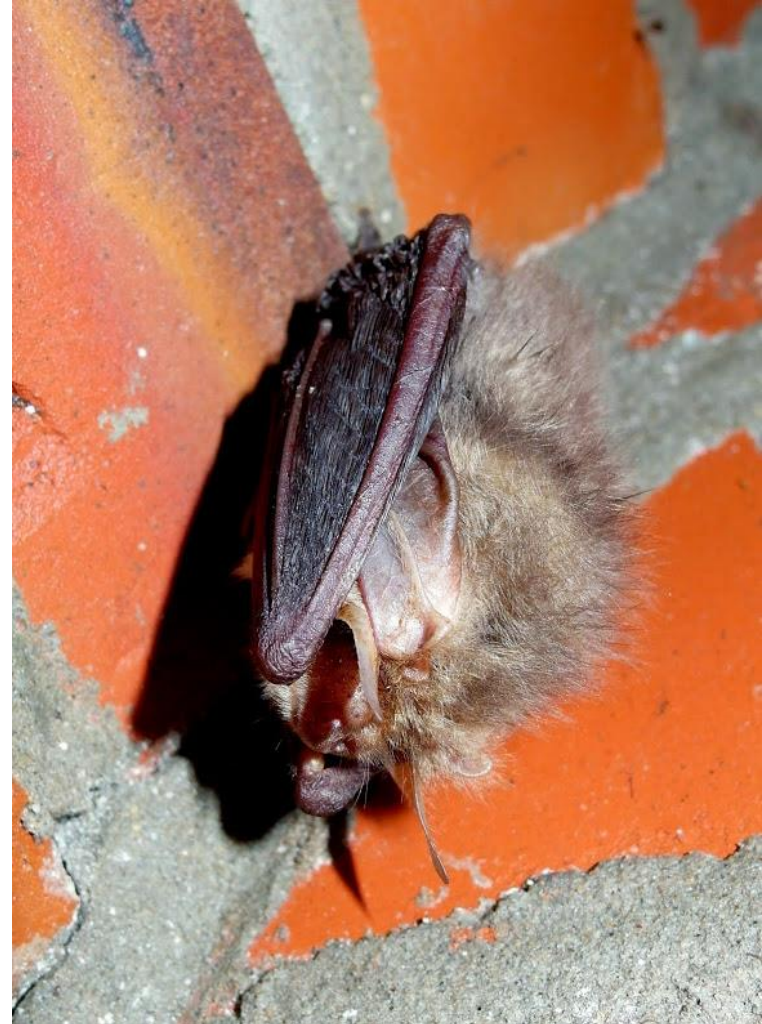
Overwinterende watervleermuizen



Overwinterende baardvleermuis



Grootoorvleermuizen in winterslaap



Overwinterende meervleermuis



Franjestaart in winterslaap



Resultaten Den Haag winter (2011/12)

• Watervleermuis	24	600-680
• Baardvleermuis	5	30-50 ex
• Meervleermuis	6	150-230
• Vale vleermuis	1	0-1 ex
• Franjestaart	2	3-4 ex
• Gewone grootoorvleermuis	16	30-35 ex

Kap van oude bomen

